



CĒSU ALUS

UZŅĒMUMA ATTĪSTĪBA
CAUR VĒRTĪBĀM,
MĒRĶIEM UN KULTŪRU

DAIGA OZOLIŅA PUNĀNE

Personāla nodaļas vadītāja
2014. gada 15. oktobris



1

Par uzņēmumu

2

Vērtības – kā tās izveidot, iedzīvināt un uzturēt ilgtermiņā

3

Veiksmes noslēpums ir **mērķa** pastāvība

4

Kultūra – kā mērķus sasniegt



CĒSU ALUS LATVIJĀ



Vecais alus
brūzis Cēsīs



Cēsu alus
jaunā darītava



1590

1878

KOPŠ
2000

2001

2006

Pirmo reizi alus
darīšana Cēsīs
pieminēta Cēsu
pils revīzijas
protokolos



40 miljoni EUR
investīcijas ražotnē



Pirmais pārtikas ražošanas
uzņēmums Latvijā, kas
ieviesis pasaules
kvalitātes
standartu
**BRC Global
Food Safety**

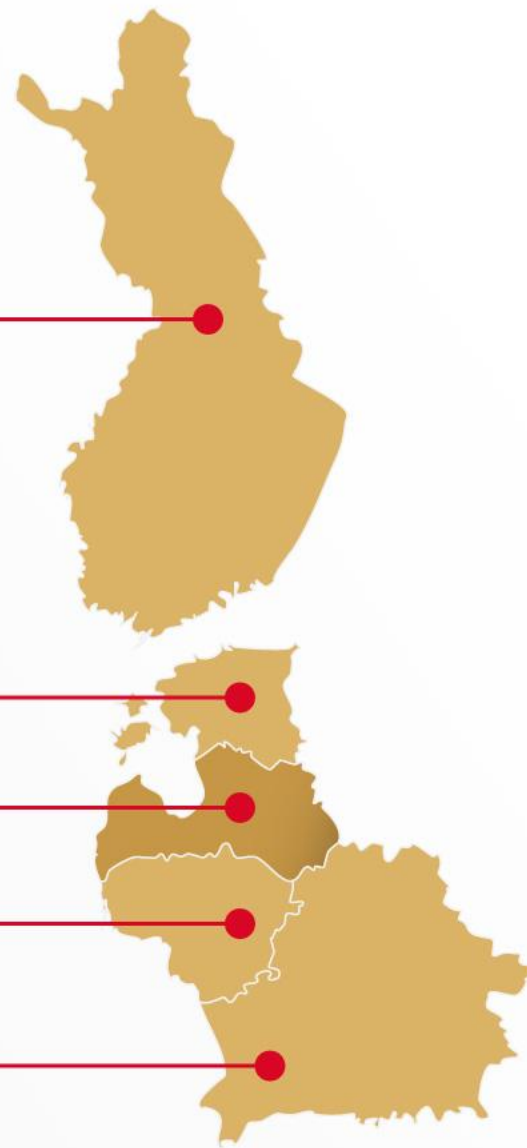
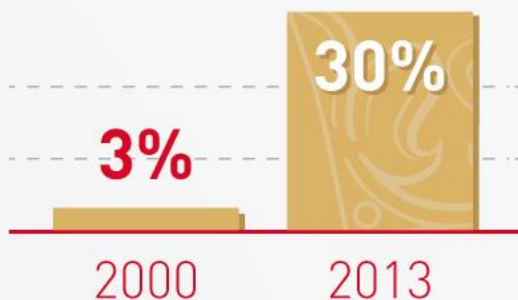


TIRGUS DAĻA

Cēsu alus ietilpst
dzērienu ražošanas
koncernā Olvi Oyj



Tirgus daļa Latvijā





MISIJA & VĪZIJA



Misija

Cēsu alus veido un attīsta pozitīvu dzērienu baudīšanas kultūru



Vīzija

Būt atraktīvākajam un respektablākajam dzērienu ražošanas uzņēmumam Latvijā

Būt attīstības līderim dzērienu tirgū Latvijā



Personāla vīzija

Darbinieki patiesi vēlas sasniegt un sasniedz izcilus rezultātus!



GALVENIE VEIKSMĪGAS ATTĪSTĪBAS PAMATI



INVESTĪCIJAS



KVALITĀTE



INOVĀCIJAS



NEPĀRTRAUKTA
ATTĪSTĪBA



ILGTERMIŅA
SOCIĀLĀ ATBILDĪBA

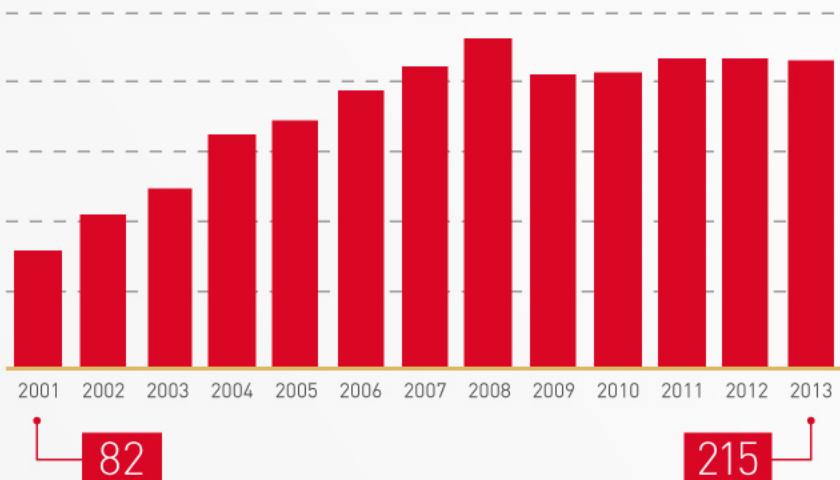


DARBINIEKU
ATTĪSTĪBA

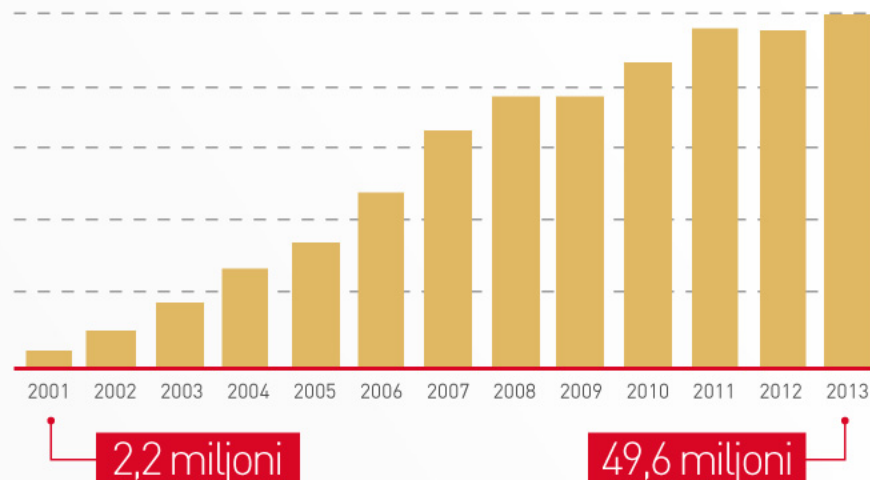


CĒSU ALUS DARBASPĒKA DINAMIKA

VIDĒJAIS DARBINIEKU SKAITS



APGROZĪJUMS, EUR



AUGSTA EFEKTIVITĀTE

- APGROZĪJUMA PIEAUGUMS **22x**
- DARBINIEKU PIEAUGUMS **2,5x**



CĒSU ALUS DARBINIEKI

VIDĒJI 215 DARBINIEKI

40%



Strādā ar datoru



60%

Ražotnes darbinieki

DARBINIEKI VISĀ LATVIJĀ:

- 160 Cēsīs
- 31 Rīgā
- 8 Kurzemē
- 7 Latgalē



35,6 gadi
vidējais
darbinieku
vecums



PERSONĀLA VĪZIJA





KOMUNIKĀCIJA

IEKŠĒJĀ
UZŅĒMUMA AVĪZE

IEKŠĒJĀ UZŅĒMUMĀ

SAPULCES
visos līmeņos

KOMUNIKĀCIJA

IEKŠĒJĀ GRUPĀ

PASĀKUMI

IEKŠĒJĀ GRUPAS AVĪZE

JAUNGADA BALLE
SPORTA SPĒLES
LABDARĪBAS PASĀKUMI



VĒRTĪBAS

RADĪT

IEVIEST

IEDZĪVINĀT

UZTURĒT



MŪSU VĒRTĪBAS



ORIENTĒŠANĀS UZ KLIENTU

Ikvienam Cēsu alus darbiniekam ir klients, klientu vajadzības ir mūsu pastāvēšanas pamats; Mēs zinām klienta vēlmes un darām visu, lai tās piepildītu.



KOMANDAS DARBS

Mēs pilnveidojam sevi attīstībai, sadarbībai un komandas darbam; Tikai strādājot komandā, varam sasniegt visaugstākos uzstādītos mērķus.



LATVIJAS TIRGUS IZPRATNE

Mēs vēlamies būt labākie Latvijas dzērienu baudīšanas paradumu pazinēji; Mēs piedāvājam Latvijā ražotus produktus, kuri ir īpaši radīti Latvijas iedzīvotājiem.



POZITĪVA ATTIEKSME

Pozitīva attieksme ir mūsu kultūra, kā strādājam un pieņemam izaicinājumus; Pozitīva attieksme pārvērš mūsu mērķus rezultātos un sasniegumos; Profesionāli, apmierināti un lojāli darbinieki ir mūsu vissvarīgākie resursi, kas palīdz sasniegt uzstādītos mērķus.



ATBILDĪBA

Mēs vienmēr rīkojamies atbildīgi un sagaidām, lai tā rīkotos ikviens mūsu darbinieks, kā arī sadarbības partneri; Darot to, ko protam vislabāk, mēs spējam gūt peļņu un izpildīt saistības pret darbiniekiem, akcionāriem, sabiedrību, valsti un sadarbības partnerim; Augsta kvalitāte, efektivitāte, ekonomiskā atbildība un videi draudzīga darbība nodrošina mūsu uzņēmuma ilgtspēju.



FAKTS

- Nestrādājam & nedzīvojam saskaņā ar esošajām vērtībām
- Esam tās pārauguši
- Nepieciešamas jaunas ➔ realitātei atbilstošas, motivējošas!



RADĪŠANA

- Diskusijas: izzināt darbinieku viedokli
- Darba grupas: kopā radīt jaunas
- Abreviatūra: iegaumēt → atcerēties → zināt



VĒRTĪBAS

- P OZITĪVA ATTIEKSME
- O RIENTĒŠANĀS UZ KLIENTU
- L ATVIJAS TIRGUS IZPRATNE
- K OMANDAS DARBS
- A TBILDĪBA



IEVIEŠANA

- Interaktīvi semināri
- 100% visi darbinieki
- Iekšējā avīze
- Darba vides dizains





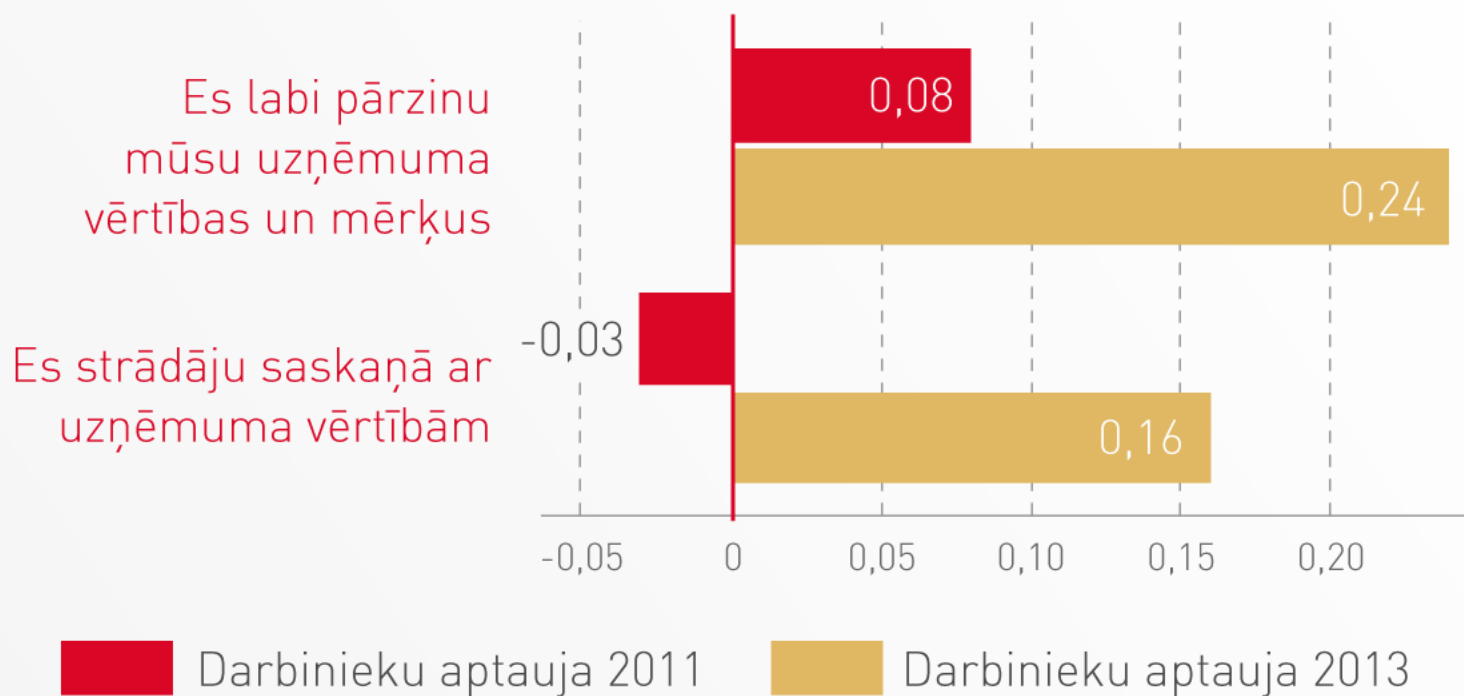
IEDZĪVINĀŠANA

- Savstarpējas novērtēšanas „badge” sistēma
- Darbinieku novērtēšana uzņēmuma līmenī
- Personāla atlase un personāla attīstība
- Iekšējā kultūra



REZULTĀTS

- DARBINIEKI ZINA VĒRTĪBAS
- STRĀDĀ SASKAŅĀ AR TĀM



*Darbinieku apmierinātības pētījuma rezultāti



IEGUVUMI



VIEGLA
LĒMUMU
PIEŅEMŠANA



ATVIEGLOTA
DARBINIEKU
ATLASE



SKAIDRA
DARBINIEKU
NOVĒRTĒŠANA



TURPMĀK

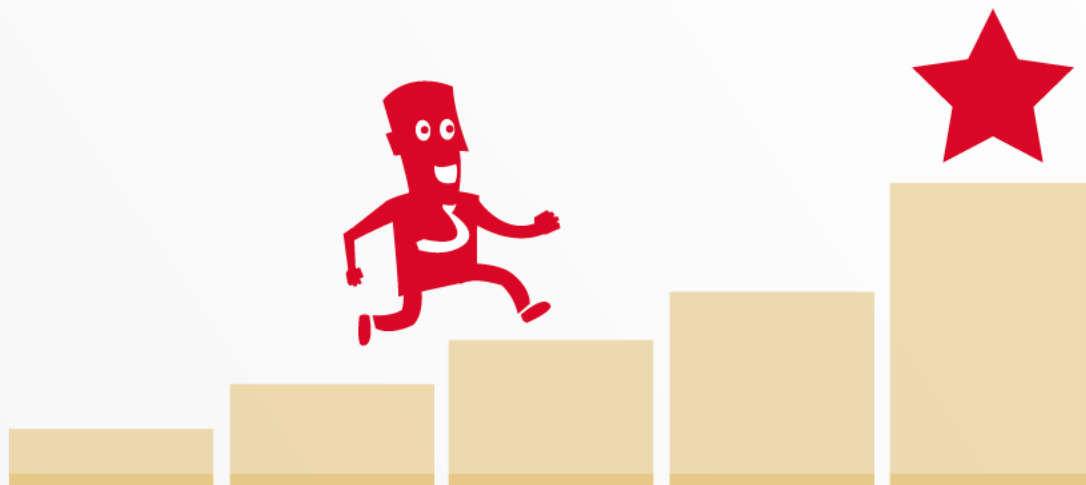
NEĻAUT DARBINIEKIEM AIZMIRST VĒRTĪBAS!

- Jauno darbinieku dienas
- Vērtību atbalsts darba procedūru izpildē un ārpusdarba aktivitātēs
- Regulārs monitorings



MĒRĶI

- Es sasniedzu vairāk tad, kad to gribu, nevis, tad, kad man to liek!
- Kad es gribu, tad daru to sev!
- Kad man liek, tad daru to kādam citam!
- Pašmotivācija ir izvēles jautājums!





BSC MĒRĶU UZSTĀDĪŠANA

SMART +

- Specific = **konkrēti**
- Measurable = **izmērāmi**
- Achievable = **sasniedzami**
- Realistic = **reāli**
- Timed = **noteikti laikā**

+

- Positively stated – **pozitīvi formulēti**
- Challenging – **izaicinoši**
- Recorded – **pierakstīti**





LĪDZSVAROTĀ MĒRĶU KARTE JEB BSC (Balanced Scorecard)

Darbinieka mērķi līdzsvaroti ar uzņēmuma vīziju, stratēģiju
un ilgtermiņa mērķiem



Izaicinājums - iedvesmot darbiniekus pašiem sev izvirzīt
augstus mērķus un motivēt tos sasniegt!



BSC & PRĒMĒŠANAS SISTĒMA



- PAMATALGA:
konkurētspējīga, stabila, regulāra un nomaksāti nodokļi.
- PRĒMIJAS IZMAKSAS PERIODS:
mēnesis, trimestris.
- PRĒMIJAS IZPILDES % PROPORCIONĀLS MĒRĶU IZPILDEI.



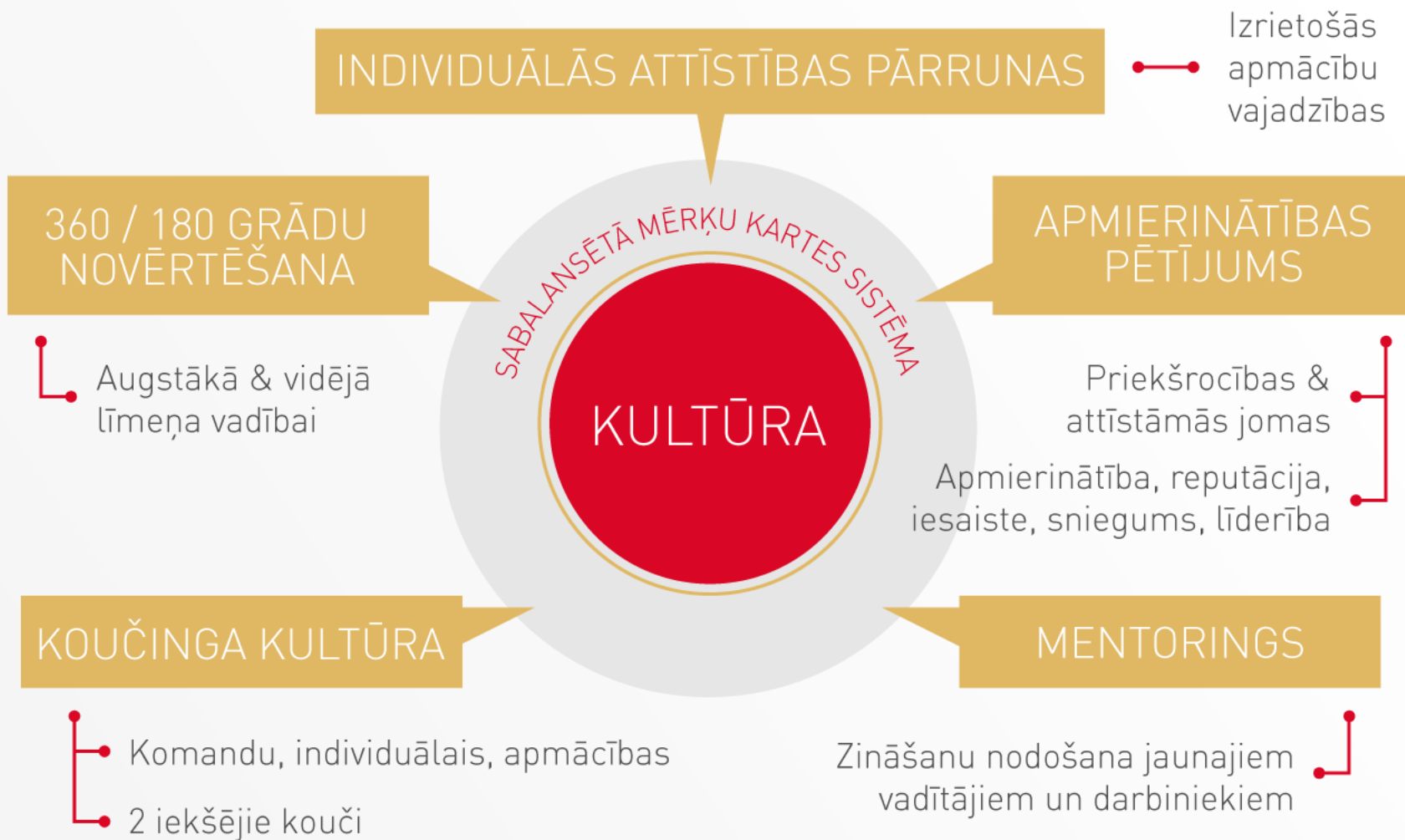
KULTŪRA

DARBINIEKS IR
SAVA DARBA
EKSPERTS!





KULTŪRA = NEPĀRTRAUKTA ATTĪSTĪBA





KULTŪRA – NEPĀRTRAUKTA ATTĪSTĪBA

360° vadītāju novērtēšana

Vadītāju evolūcija - Individuālie
attīstības mērķi (soft skills)

HR vīzija

Koučinga kultūra vadībā

OLVI akadēmijas izveidošana

"Kopīgi ceļā uz mērķi" darbs ar
rezultātiem 100% darbinieku iesaite

"Darbinieku meistarklases &
Izcila darbinieka rokasgrāmata
izveidošana 1x gadā"

Lean

"Kopīgi ceļā uz mērķi" =
LPVA gada projekta balva

Izcila darba devēja tēla
veidošanas projekti - Amatu misijas

Izcila projektu vadība

Amatu novērtēšanas projekts

2009

Iekšējā apmācības
centra izveide
Vadītāji => treneri

2010

Darbinieku iesaistes un motivācijas
pētījums "Kopīgi ceļā uz mērķi"
1x 2 gados

Vērtību izveidošanas un
iedzīvināšanas projekts

Ikgadējās attīstības pārrunas 1x gadā

2011

2012

2013

Stratēģiskās spēles -
Plānošana & komunikācija
Mentoringa metodes
ieviešana

2014

2015

Nepārtraukta attīstība
Darbinieki patiesi vēlas
un sasniedz izcilus
rezultātus!



KOPĪGI CEĻĀ UZ MĒRĶI

ILGTERMIŅA PROJEKTS

DARBINIEKU APMIERINĀTĪBAS UN IESAISTES PĒTĪJUMS

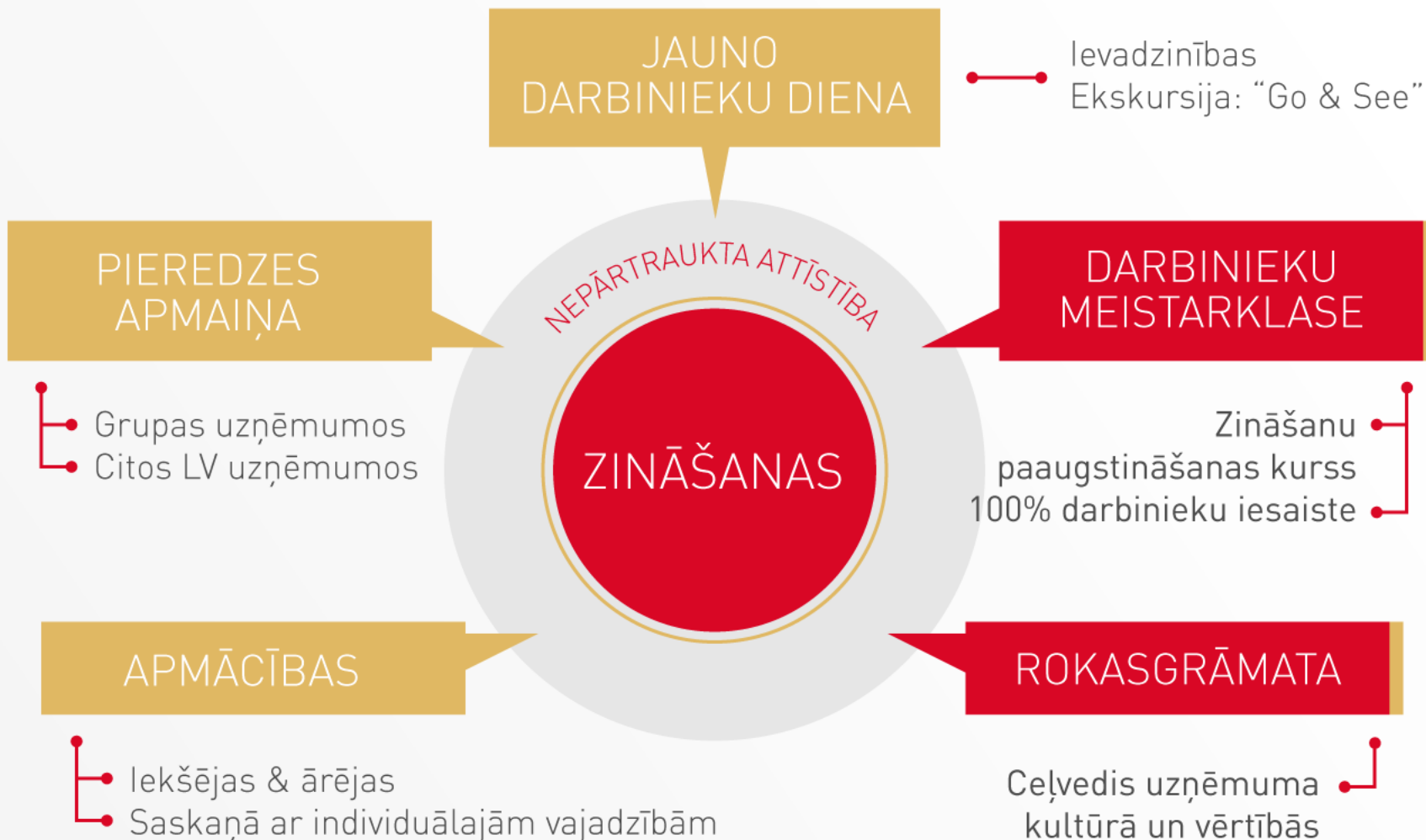
(2011.-2013.G.)

PROJEKTA UNIKALITĀTE:

- Uzņēmuma augstākā līmeņa vadības iesaistīšanās
- Ledus laušana – atklāta, atvērta komunikācija
- Darbinieku iesaistīšana ideju radīšanā – augsta motivācija šo ideju realizēšanā
- Darbinieku ticība uzņēmumam
- Attīstības projekti izveidojās dabīgi - no darbinieku idejām



ZINĀŠANAS





DARBINIEKU MEISTARKLASES MĒRĶIS

- Zināšanu paaugstināšanas kurss 100% visiem Cēsu alus darbiniekiem
- Sniegt zināšanas un veidot vienotu izpratni par Cēsu alus produktiem, to ražošanu un uzņēmumu
- Vairo ticību un mīlestību savam uzņēmumam





DARBINIEKU MEISTARKLASES TEMATIKA





IZCILA CĒŠU ALUS DARBINIEKA ROKASGRĀMATA

ĪSI 



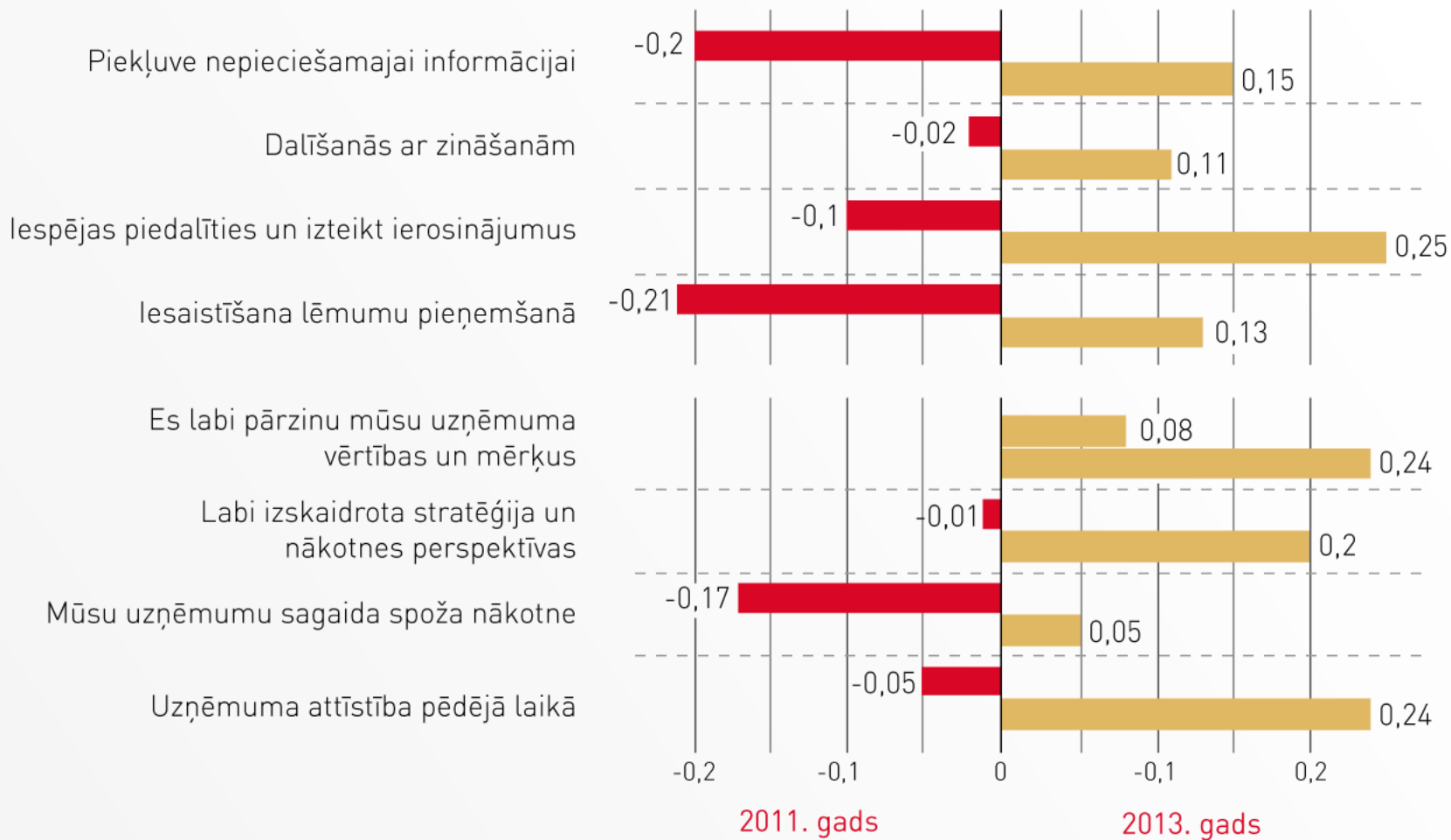
 BŪTISKI



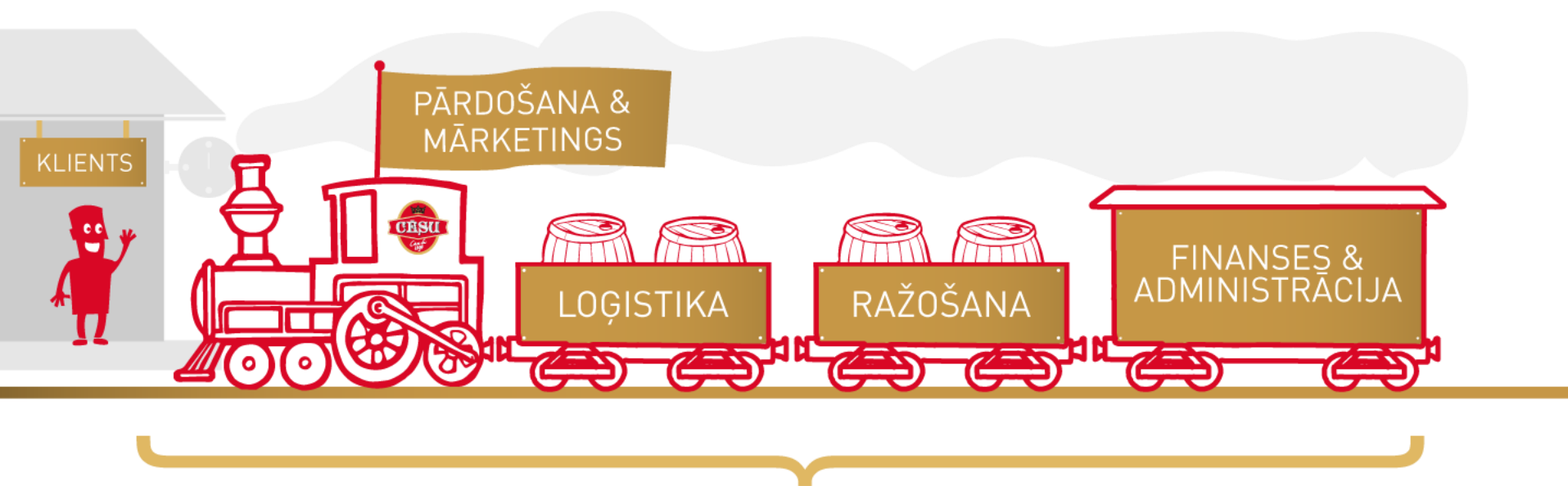
PRAKTISKI



IEGUVUMS – IESAISTĪTS UN ZINOŠS DARBINIEKS



VISI STRĀDĀJAM VIENAM MĒRĶIM



ESAM KOMANDA, STRĀDĀJAM, LAI SASNIEGTU
KOPĪGOS PĀRDOŠANAS MĒRĶUS!



KULTŪRA VISLABĀK RAKSTURO DARBINIEKU KOPU

VAI MĒS ESAM UZ VIENA
VIĻŅA AIZRAUTĪGI DODOTIES
VIENĀ VIRZIENĀ?

VAI PATIEŠĀM TĀ IR?



NOVĒRTĒJUMS

SOCIĀLI ATBILDĪGĀKAIS
DARBA DEVĒJS
VIDZEMĒ



LATVIJAS DARBA DEVĒJU KONFEDERĀCIJA

SADARBĪBAS
PARTNERIS



„GADA PROJEKTU BALVA
2013” PAR PROJEKTA
„KOPĪGI CEĻĀ UZ MĒRĶI”
REALIZĀCIJU



ILGTSPĒJAS INDEKSS –
ZELTA LĪMENIS



BRC CERTIFIKĀTS



REPUTĀCIJAS TOPS –
KĀPUMS PAR 10 VIETĀM



CĒSU ALUS VADĪTĀJA –
FORBES BIZNESĀ
VADĪTĀJU TOP10



CĒSU ALUS VADĪTĀJA –
DIENAS BIZNESS EFEK-
TĪVĀKO VADĪTĀJU TOP10



ALUS GADA BALVA –
VEIKSMINIEKS (PAR IZAUGSMI)
+ CĒSU NEFILTRĒTAIS GRIĶU
(IEPAKOJUMS)



**ALUS
BRĀLĪBA**

CREFOCERT – AUGSTAS
MAKSĀTSPĒJAS UN
IZCILAS FINANŠU
KULTŪRAS CERTIFIKĀTS



GADA PRECE – CĒSU
NEFILTRĒTAIS UN CĒSU
DŽONS PINA COLADA



Latvijas Tirgotāju asociācija

CĒSU ALUS ZĪMOLS –
FORBES LV PIRKTĀKO
ZĪMOLU TOP10





www.facebook.com/CesuAlus



www.draugiem.lv/CesuAlus



www.twitter.com/CesuAlus